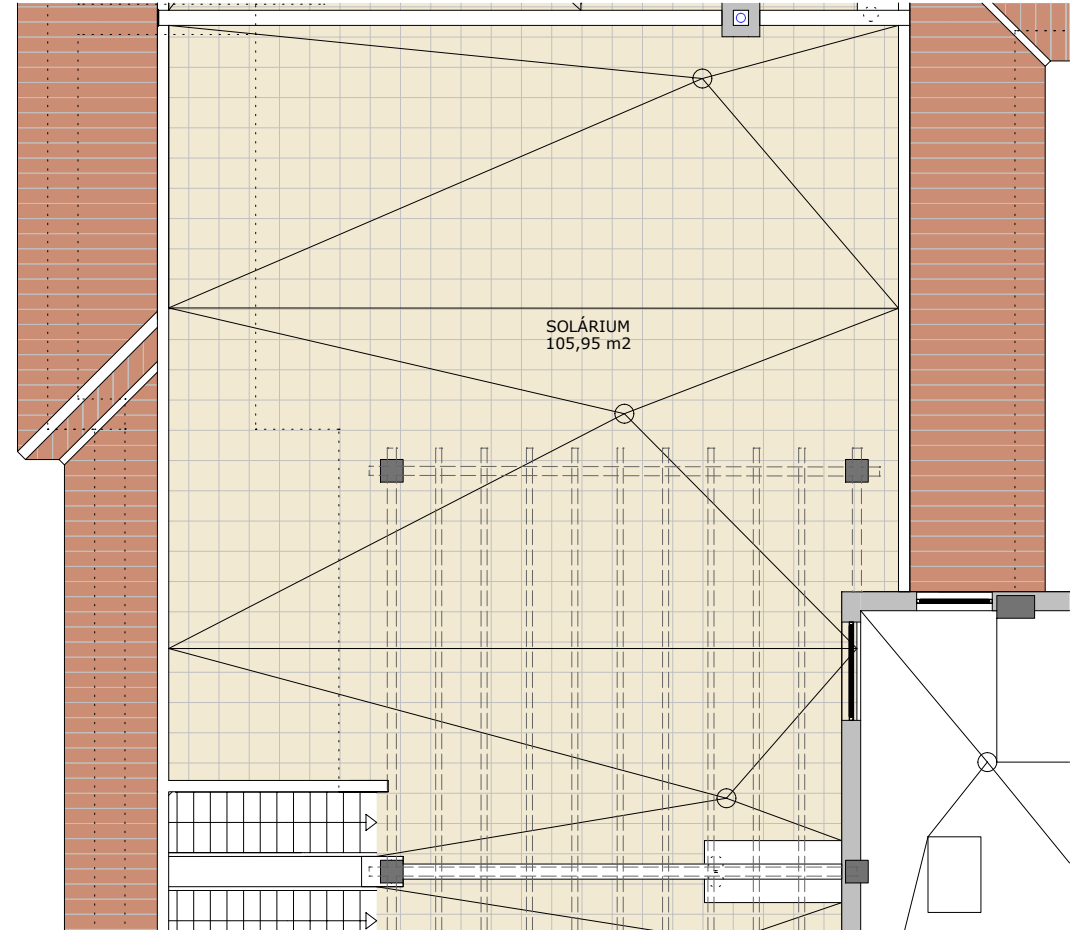
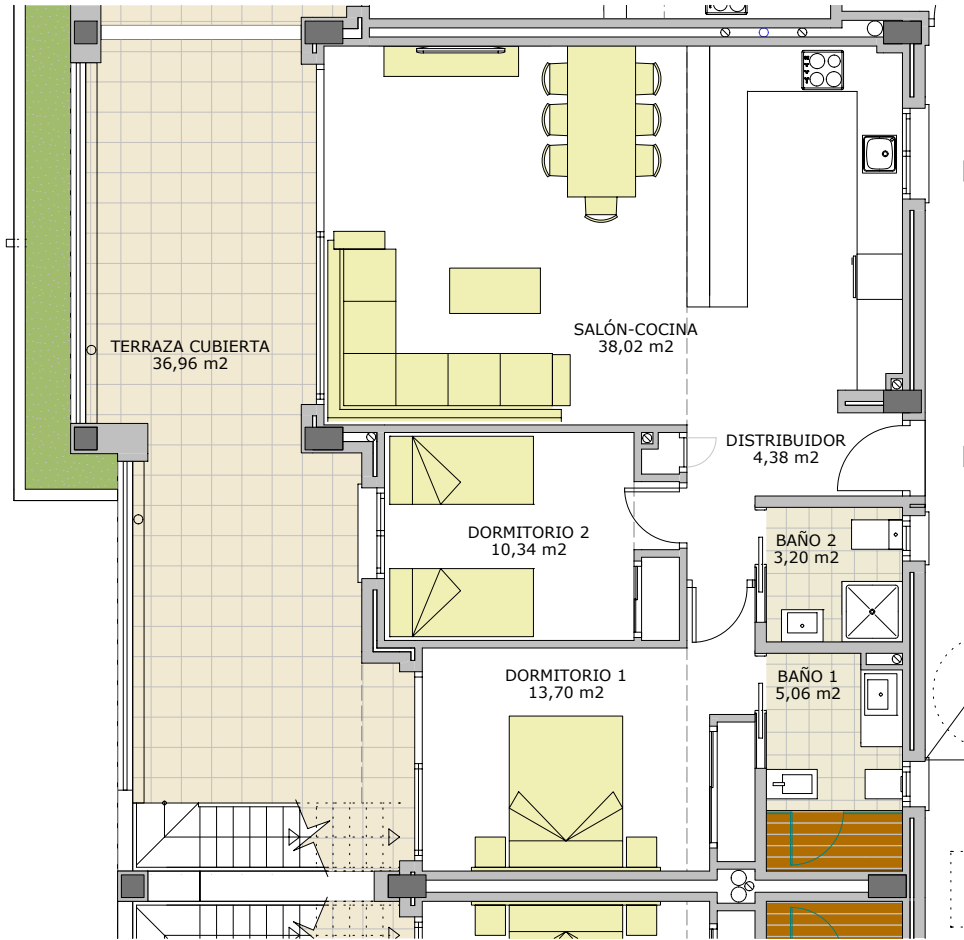


Coto de la Zenaida

complejo residencial

Segundo C



superficie útil vivienda:	74,70 m ²	superficie construida vivienda:	86,20 m ²
superficie útil terraza cubierta:	36,96 m ²	superficie terraza cubierta:	36,96 m ²
superficie útil solárium:	105,95 m ²	superficie solárium:	105,95 m ²
sup. útil. según (D.218/2005):	82,17 m ²	superficie total:	229,11 m²
		sup. const. según (D.218/2005):	94,84 m ²

aparcamientos: 11-12	superficies: 14,25 m ² y 13,54 m ²
trastero: 8	superficie: 13,11 m ²
superficie total anejos:	40,90 m²



Rincón de la Victoria, Málaga, España

www.coto.lazenaida.com

SEGÚN EL DECRETO 218/2005 DE LA JUNTA DE ANDALUCÍA, SE COMPUTA COMO SUPERFICIE CONSTRUIDA DE LOS ESPACIOS EXTERIORES DE USO PRIVATIVO, EL 50% DE LA SUPERFICIE REAL DE SU SUELO, HASTA UN MÁXIMO DEL 10% DE LA SUPERFICIE CONSTRUIDA CERRADA DE LA VIVIENDA CORRESPONDIENTE.

EL AMUEBLAMIENTO ES ORIENTATIVO Y NO ESTÁ INCLUIDO EN EL PRECIO DE LA VIVIENDA. EL DIMENSIONADO Y LA POSICIÓN DE PILARES Y CONDUCTOS DE INSTALACIONES, ES ORIENTATIVO. LOS GIROS DE LAS PUERTAS Y LA DISTRIBUCIÓN DE LOS APARATOS SANITARIOS NO SON VINCULANTES.