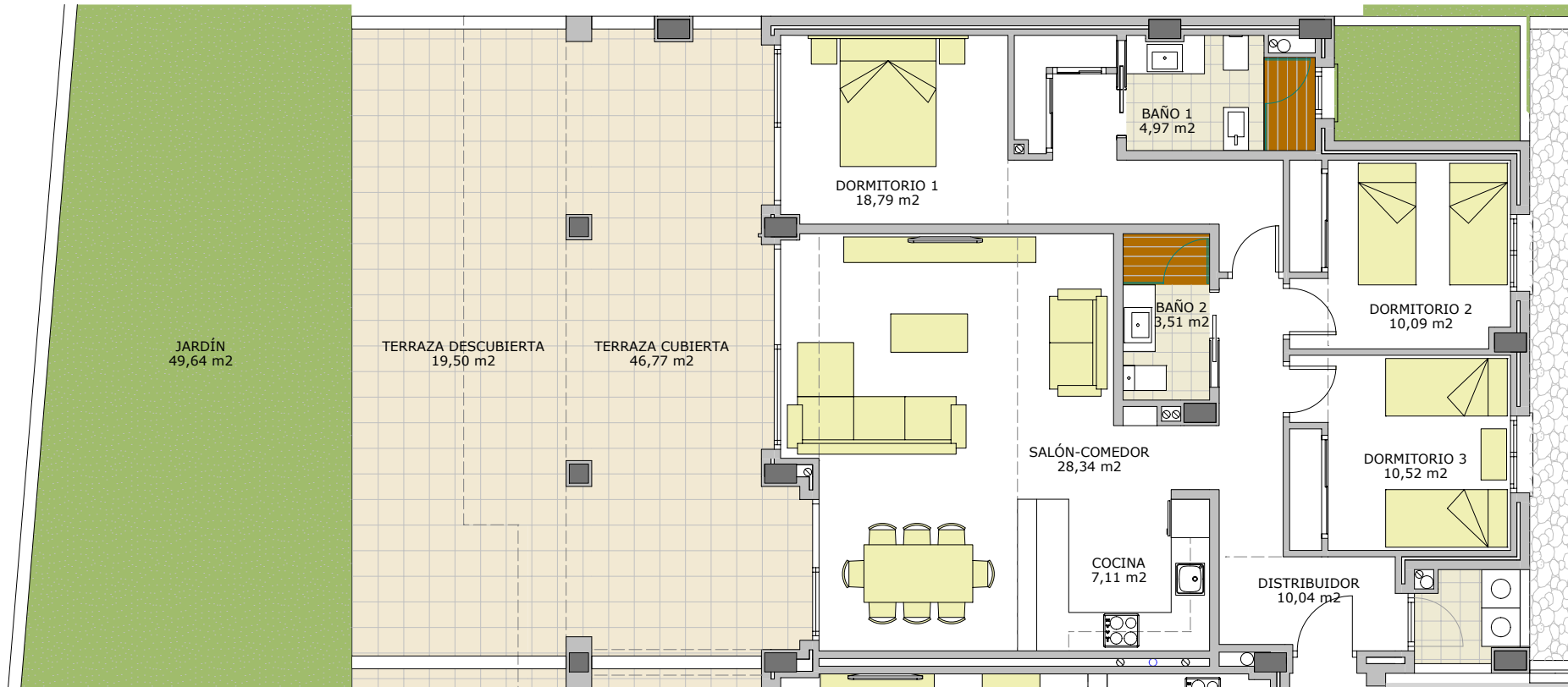


Coto de la Zenaida

complejo residencial

Baja D



superficie útil vivienda: 93,37 m²
 superficie útil terr. cubierta y lav.: 49,69 m²
 superficie útil terraza descubierta: 19,50 m²
 superficie útil jardín: 49,64 m²
 sup. útil. según (D.218/2005): 102,71 m²

superficie construida vivienda: 110,32 m²
 superficie terr. cubierta y lav.: 49,69 m²
 superficie terraza descubierta: 19,50 m²
 superficie jardín: 49,64 m²
superficie total: 229,15 m²
 sup. const. según (D.218/2005): 121,35 m²

aparcamientos: 31-32
 trastero: 17
superficie total anejos:

superficies: 21,65 m² y 13,96 m²
 superficie: 13,64 m²
49,25 m²



SEGÚN EL DECRETO 218/2005 DE LA JUNTA DE ANDALUCÍA, SE COMPUTA COMO SUPERFICIE CONSTRUIDA DE LOS ESPACIOS EXTERIORES DE USO PRIVATIVO, EL 50% DE LA SUPERFICIE REAL DE SU SUELO, HASTA UN MÁXIMO DEL 10% DE LA SUPERFICIE CONSTRUIDA CERRADA DE LA VIVIENDA CORRESPONDIENTE.

EL AMUEBLAMIENTO ES ORIENTATIVO Y NO ESTÁ INCLUIDO EN EL PRECIO DE LA VIVIENDA. EL DIMENSIONADO Y LA POSICIÓN DE PILARES Y CONDUCTOS DE INSTALACIONES, ES ORIENTATIVO. LOS GIROS DE LAS PUERTAS Y LA DISTRIBUCIÓN DE LOS APARATOS SANITARIOS NO SON VINCULANTES.